

Тема: «История Казыма. Характеристика поселения».



*Автор: Рандымова Мария 10 кл.
Руководитель: Шевелева М. М.*



Версии происхождения названия

Казым

Утка - крохаль

Дочь Оби

Переселение

Соревнование

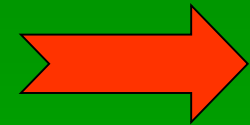
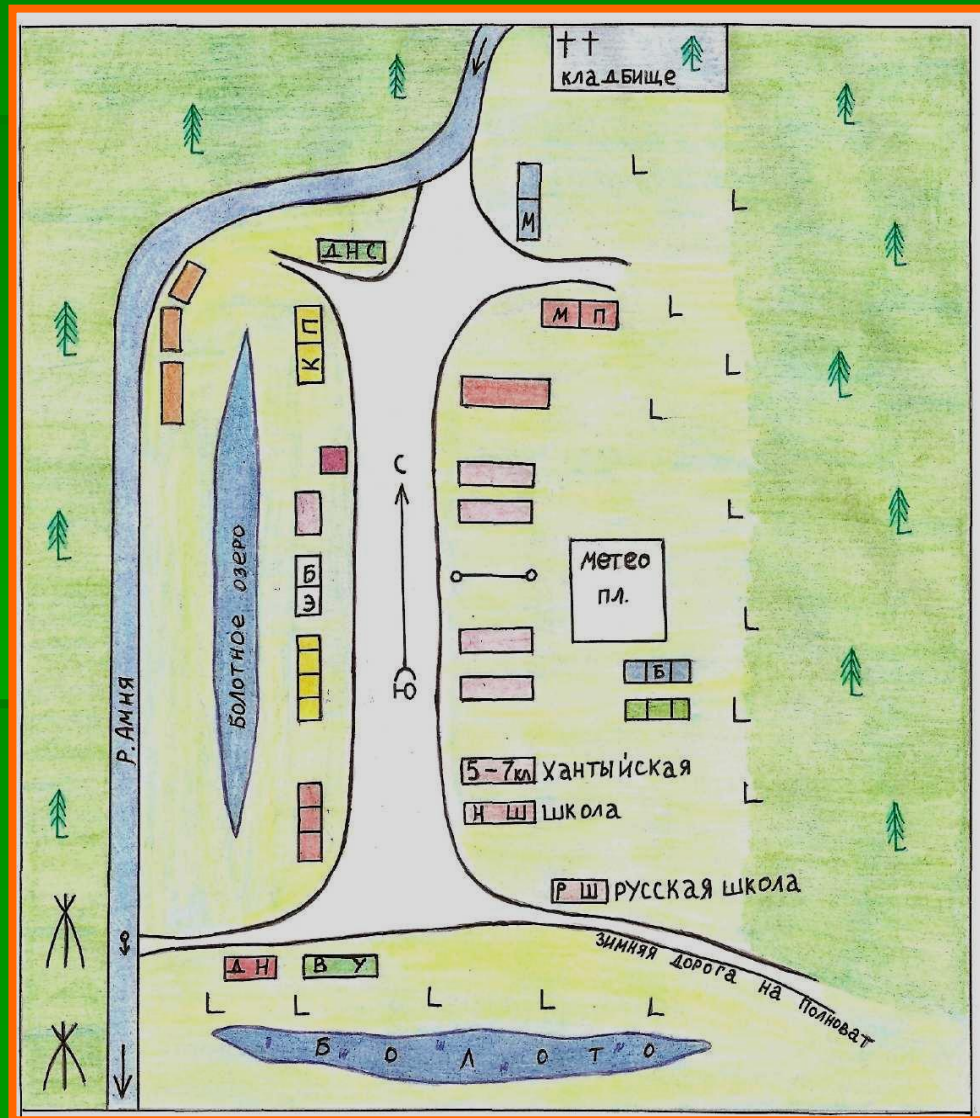


Элементы ландшафта

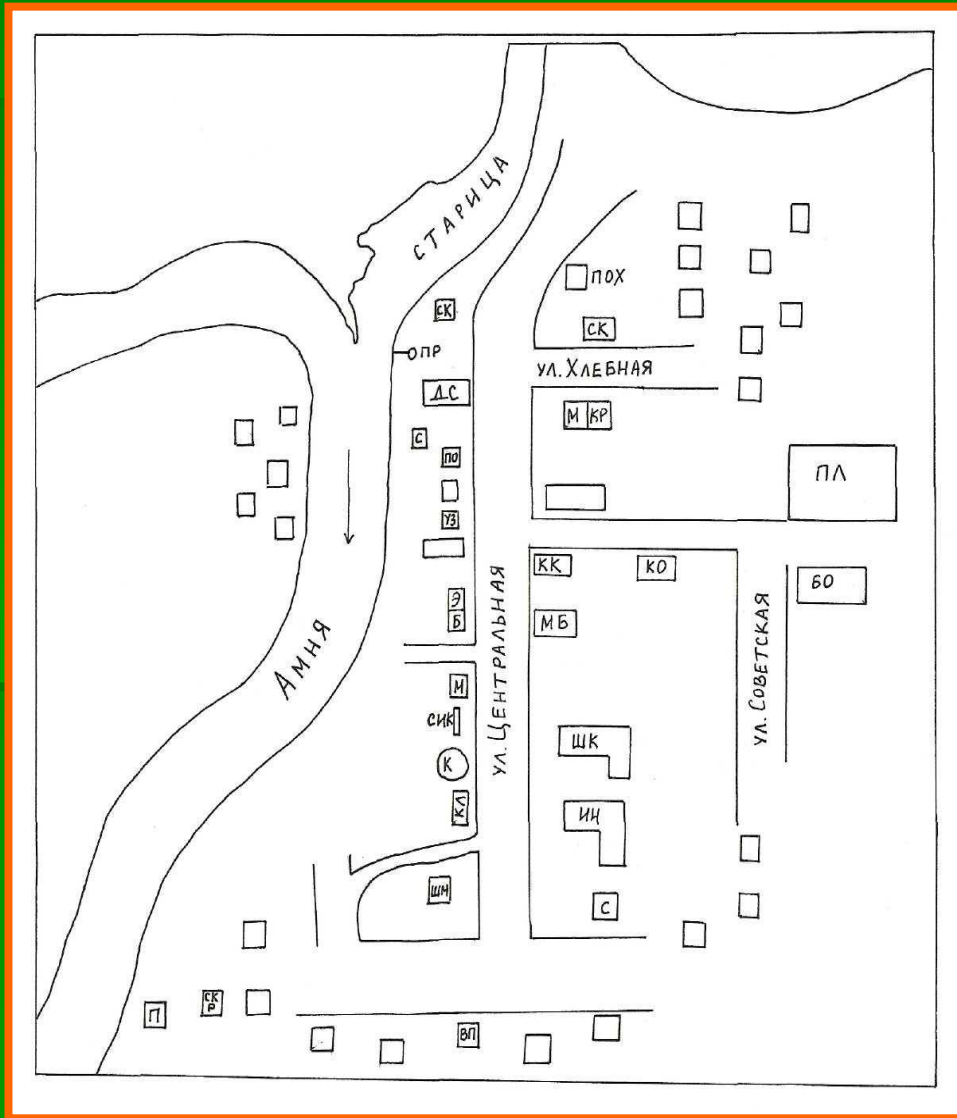
- **Реки:** Амня, Казым.
- **Озера:** Афонькино, Госторговское, Бочковские, Кислор.
- **Каксинская гора.**
- **Леса:** Сенькинский бор, Афонькинский бор, Полноватский бор.



План села Казым на 1937 - 1945 гг.



План села Казым на 40 - 50 гг.



Улицы Казыма



1962 г. Ул. Центральная

1970 г. Ул. Каксина



Улицы Казыма



2004 г. Ул. Каксина

1982 г. Ул. Каксина



Улицы Казыма

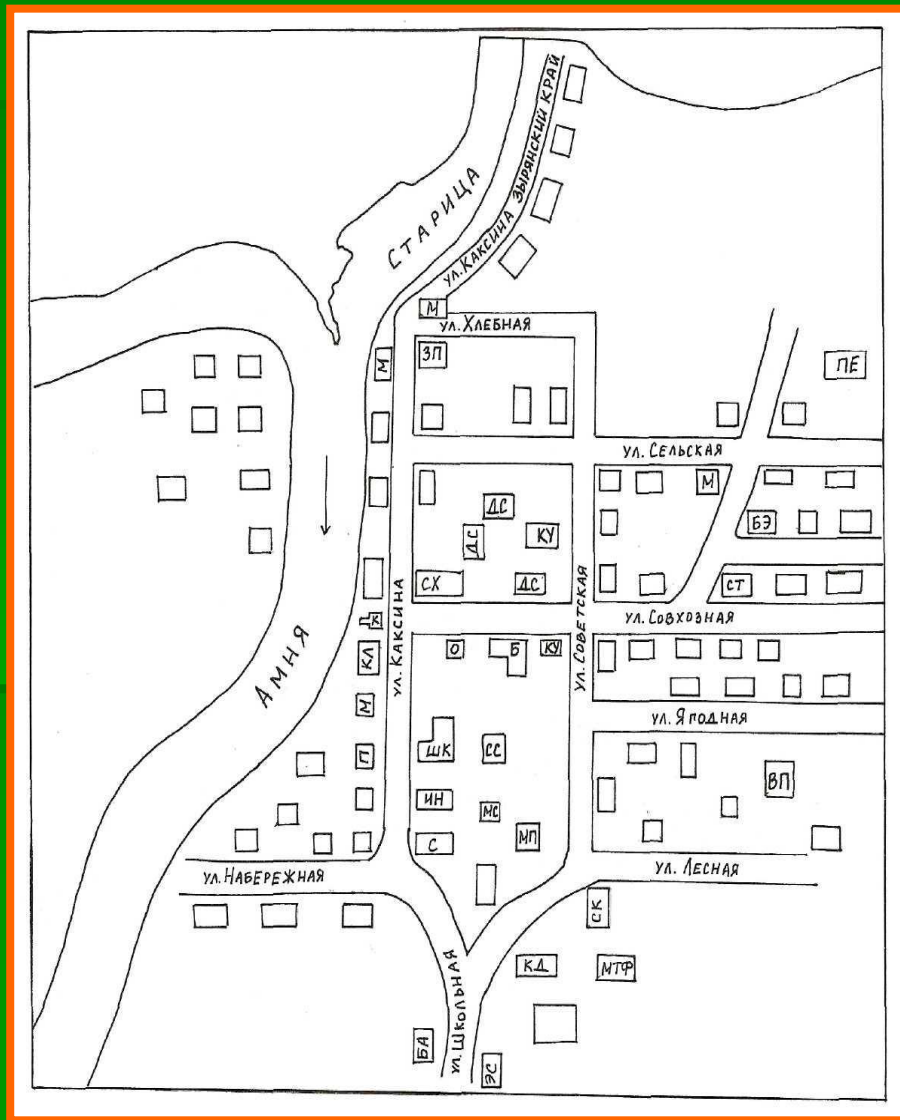


1961 г. Ул. Советская

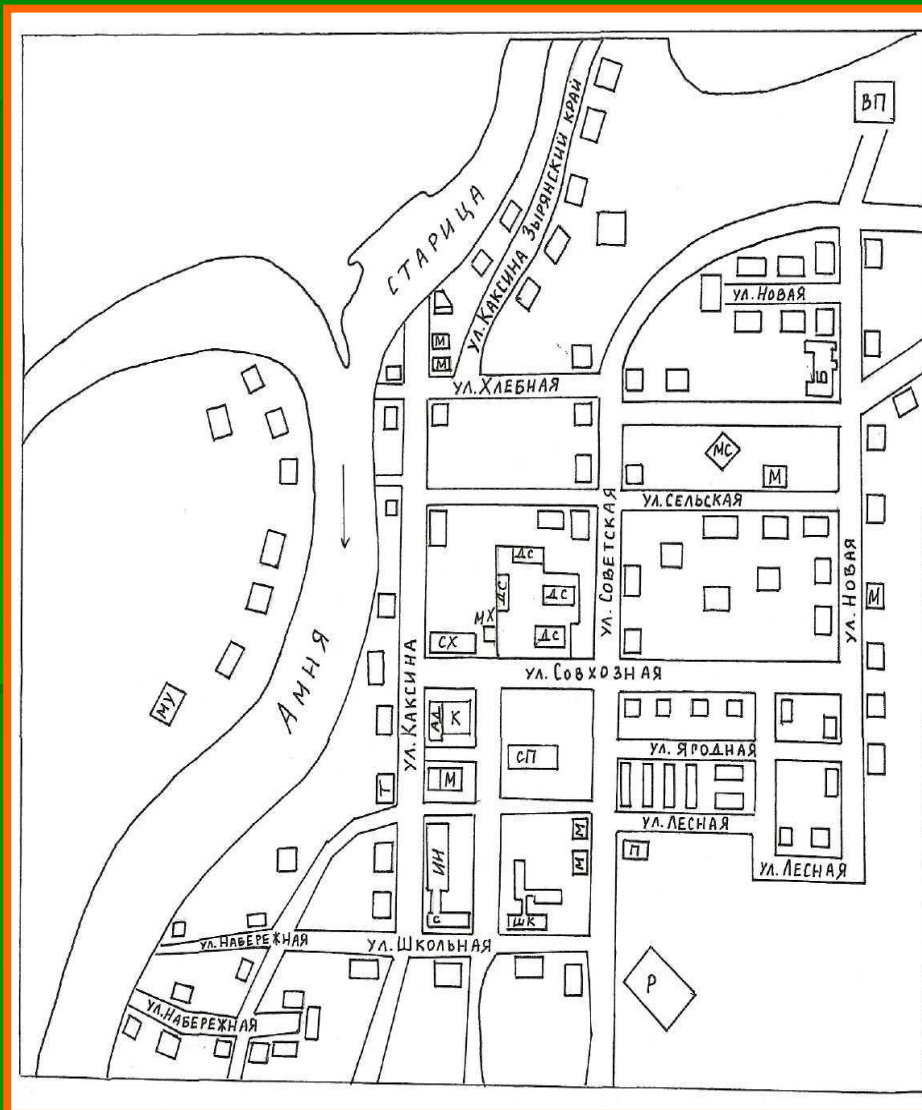
2004 г. Ул. Советская



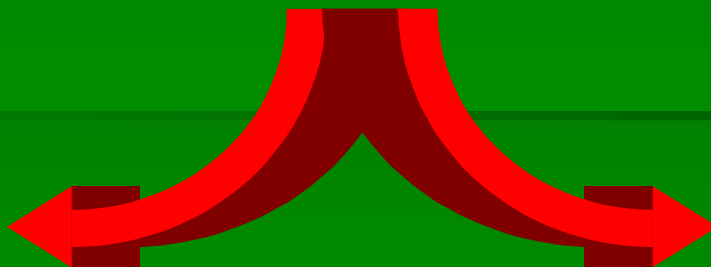
План села Казым на 70 - 80 гг.



План села Казым на 90 - е гг.



Общественные постройки

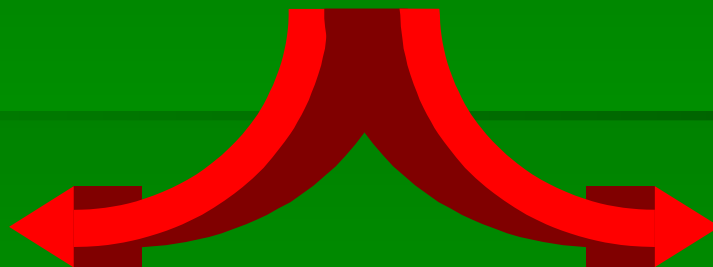


1929 г. Один из первых
домов



2008 г. Ул.Ягодная

Общественные постройки

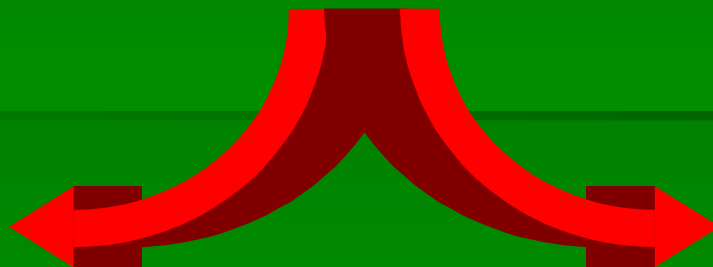


1960 г. Школа



2000 г. Начальная школа

Общественные постройки



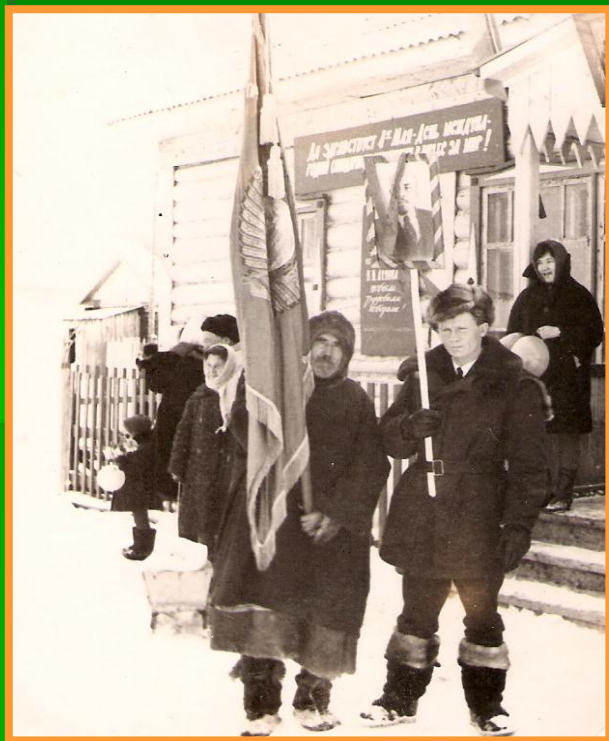
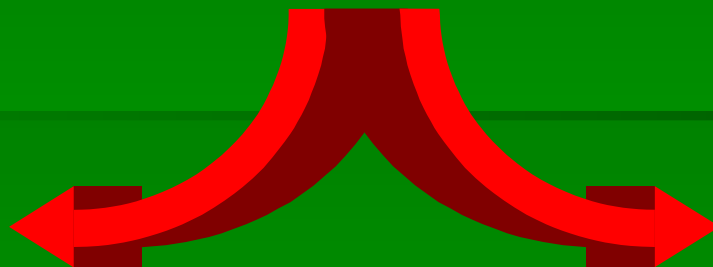
2002 г. 1-е здание больницы



2008 г. Казымская
участковая больница



Общественные постройки



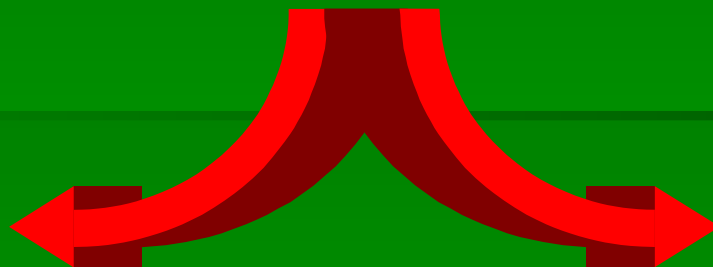
1970 г. Совхозная контора



2008 г. Контора ОАО
«Казымской
Оленеводческой
Компании»



Общественные постройки



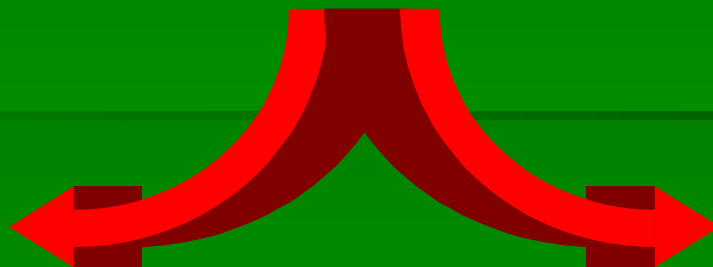
2002 г. Магазин Рыбкоопа



2008 г. Магазин Рыбкоопа



Общественные постройки

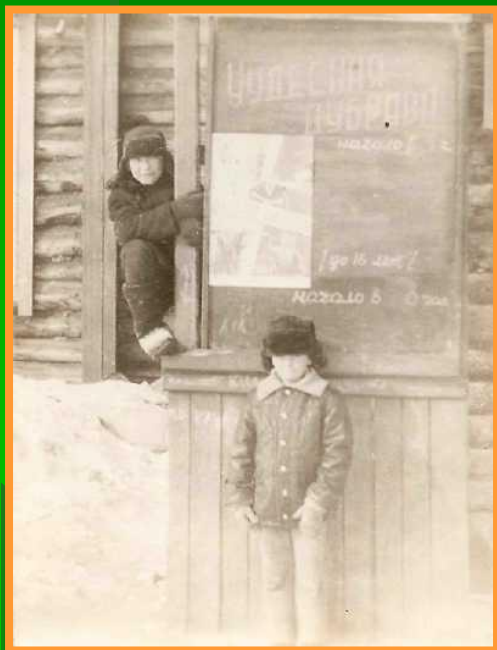
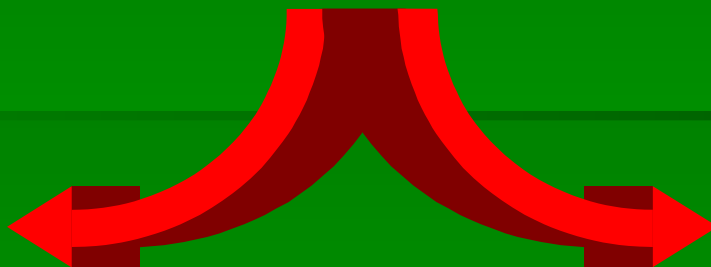


1987 г. Обелиск



2006 г. Обелиск

Общественные постройки

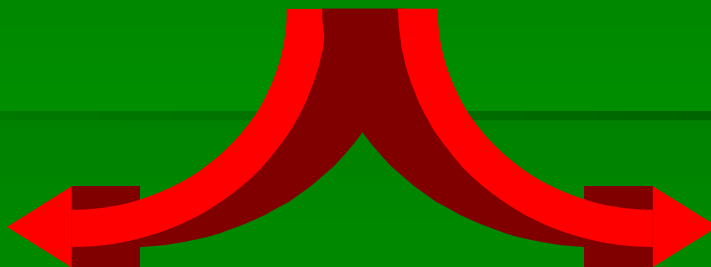


1982г. Афиша на здании клуба



2008 г. ДК «Кедр»

Общественные постройки



1934г. Здание культбазы

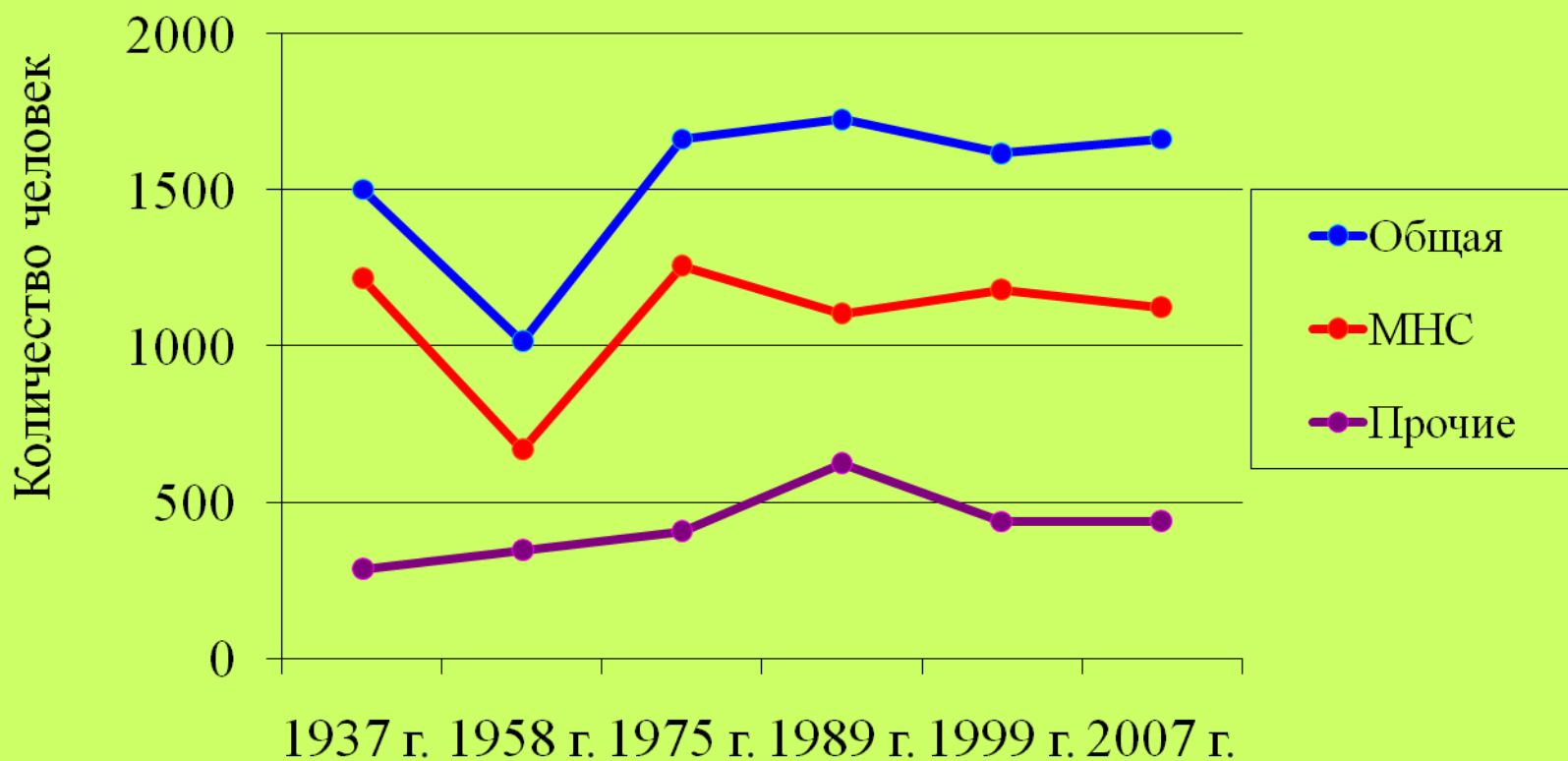


2008 г. Администрация
сельского поселения Казым

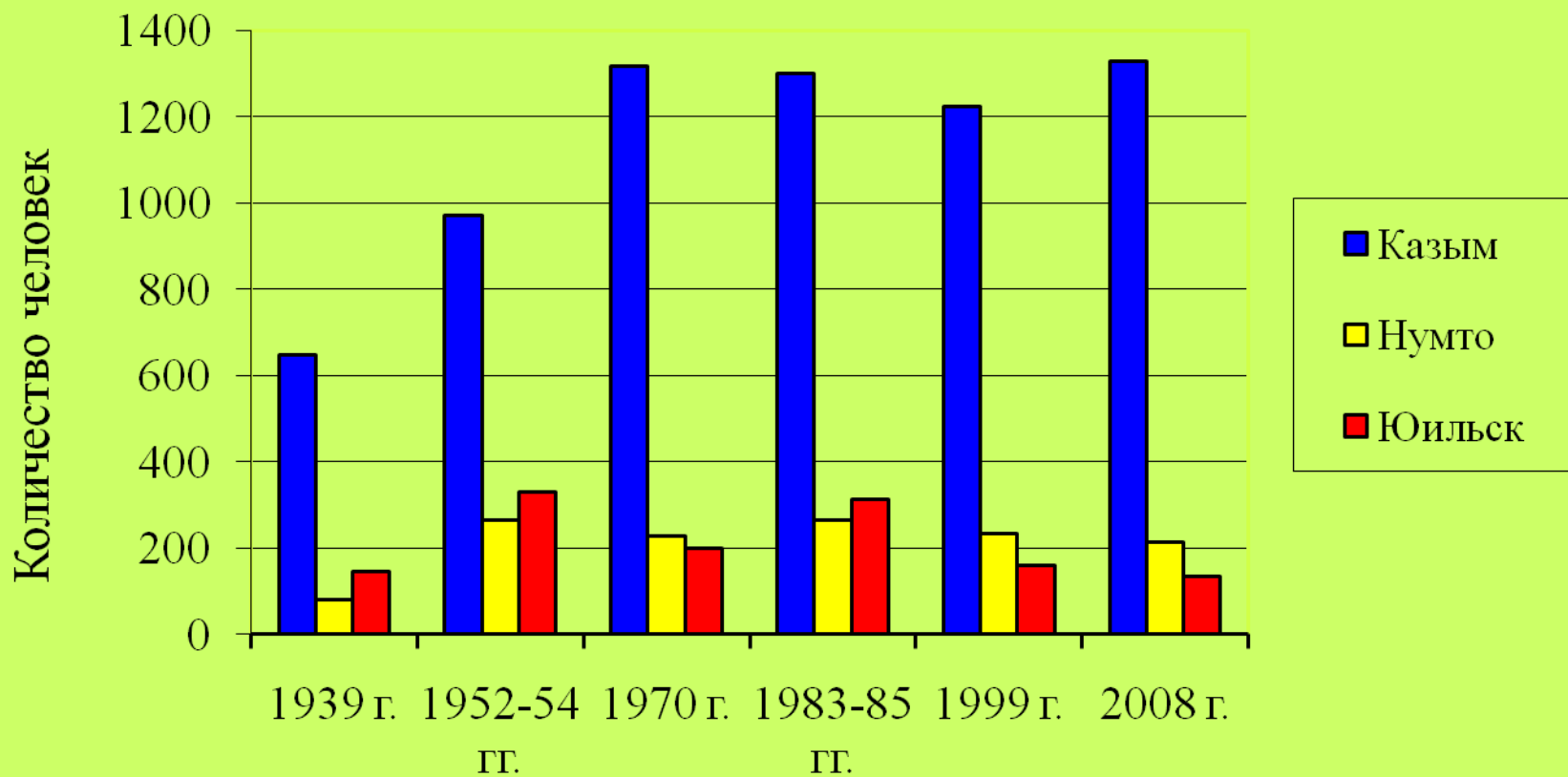
Профили предприятий села



Численность населения



Численность населения



Территориальные единицы

Наименование единицы	Находился в составе	Время нахождения
Сельсовет	Березовский район	01.1924 – 14.09.1926 гг.
Тузсовет	Туземный район	15.09.1926 – 22.05.1931 гг.
Сельсовет	Березовский район	23.05.1931 – 3.07.1937 гг.
Сельсовет	Микояновский район	4.07.1937 – 9.01.1950 гг.
Сельсовет	Березовский район	10.01.1950 – 21.08.1988 гг.
Сельсовет	Белоярский район	22.08.1988 – 14.05.1998 гг.
Территориальный комитет	Белоярский район	15.05.1998 – 31.12.2005 гг.
Администрация сельского поселения	Белоярский район	1.01.2006 – до настоящего времени



Благодарим

- *Администрацию поселения Казым;*
 - *Сотрудников ГАХМАО, Архивного отдела Березовского и Белоярского районов;*
 - *ОАО «Казымская Оленеводческая Компания»;*
 - *Информантов: Каневу М. Г., Носаченко Н. М., Рандымова А. И., Рочеву А. Н.*
 - *Руководителя школьного музея Истомину Е. П.*
- За предоставленную информацию и содействие в написании работы!*

